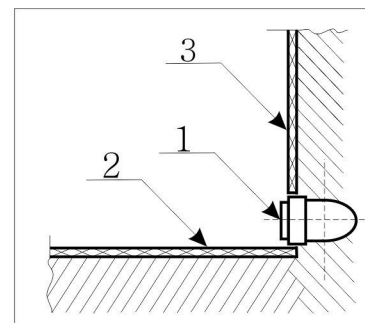
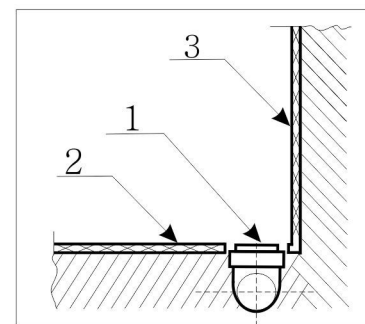


- A - вывод канализации
- B - вывод фитингов г/в и х/в
- C - вывод электропитания



1. Вывод $d 50$
2. Пол плитка
3. Стена плитка



A – Вывод канализации устраивается в уровень с полом из стены или из пола под срез кафельной плитки.

- ✓ Если высота канализации не позволяет вывести на данную высоту вывод, то изготавливается подиум, повторяющий форму кабины (бокса, ванны) с допуском по периметру приблизительно плюс 5 см. Высота подиума зависит от высоты вывода канализации.
- ✓ Подиум, также как и пол под ванной должен быть выложен плиткой.

РАСХОДНЫЕ МАТЕРИАЛЫ.

В КОМПЛЕКТ ПОСТАВКИ НЕ ВХОДЯТ, ПРЕДОСТАВЛЯЮТСЯ ПОКУПАТЕЛЕМ ИЛИ ОПЛАЧИВАЮТСЯ ИМ ПРИ УСТАНОВКЕ

ТЕХНИЧЕСКОЕ ЗАДАНИЕ № _____

ДАТА _____

Заказчик _____

Телефон: _____
Город: _____

Адрес:
улица: _____

дом: _____ корпус _____

квартира: _____ этаж _____

подъезд: _____ код: _____

Доверенное _____
лицо _____

Установка производится до монтажа другого оборудования ,на предварительно подготовленное место, где отделка стен, полов и потолков завершена. Помещение для сборки и установки изделий необходимоочистить от строительного мусора и пыли. Изделие должно находиться на месте сборки.Любые другие работы во время сборки и установки ГМ изделий **не допускаются !**

В -Вывод фитингов 2/6 и х./в из стены в уровень с кафельной плиткой

✓ Устанавливается угольник с бортиками (если коллектор в техническом шкафу имеет собственные вентиля) Рис.1.

✓ Устанавливаются угловые краны (например «ARCO») если коллектор не имеет собственных вентилях Рис. 2.

в техническом шкафу устанавливаются редукторы давления
Р_{раб.} = 2-5 атм.

в техническом шкафу устанавливаются промывочные фильтры
(например, фильтры и редукторы Honeywell).

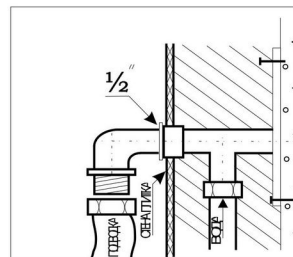


Рис.1.

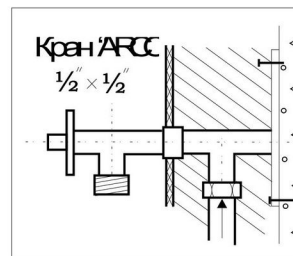


Рис. 2.

С -Выводы электропитания

I - Кабель 3*2,5 мм.кв. (медный, многожильный)
в двойной изоляции. Кабель должен быть безобрывным от вывода из стены до автомата, свободный конец кабеля – 1 метр.

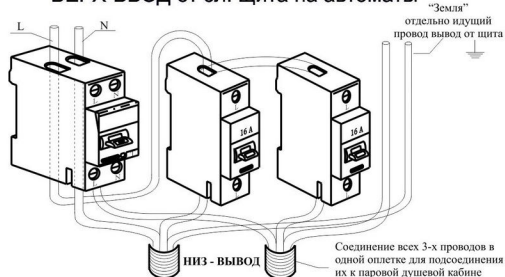
II – Кабель 3*2,5 мм. кв. в двойной изоляции тоже -1 метр.

✓ В электрораспределительном боксе устанавливается:

I - УЗО 25А с током утечки 30 мА

II – Автомат 16Ах2шт. (см. Схему)

ВЕРХ-ВВОД от эл. щита на автоматы



Внимание! Заказчик несёт полную ответственность за исполнение **ТЕХНИЧЕСКОГО ЗАДАНИЯ** и подготовку места для установки оборудования. Если в день установки эти условия не выполнены, то заказчик должен оплатить "холостой" проезд и день простоя бригады .



ОТРЫВНОЙ ТАЛОН

МОДЕЛЬ _____

ДАТА _____

Внимание! Заказчик несёт полную ответственность за исполнение **ТЕХНИЧЕСКОГО ЗАДАНИЯ** и подготовку места для установки оборудования. Если в день установки эти условия не выполнены, то заказчик должен оплатить "холостой" проезд и день простоя бригады .

Установка производится до монтажа другого оборудования ,на предварительно подготовленное место, где отделка стен, полов и потолков завершена. Помещение для сборки и установки изделий необходимоочистить от строительного мусора и пыли. Изделие должно находиться на месте сборки.Любые другие работы во время сборки и установки изделий **не допускаются !**

Бланк Технического задания хранится у Заказчика (или доверенного лица) до момента установки

Техническое задание выдал консультант: _____ дата _____

Техническое задание получил заказчик: _____ подпись _____

Установка производится до монтажа другого оборудования, на предварительное место, где отделка стен, полов и потолков завершена. Помещение для сборки и установки изделий необходимо очистить от строительного мусора и пыли. Изделие должно находиться на месте сборки. **Любые другие работы во время сборки и установки ГМ изделий не допускаются!**

В -Вывод фитингов г/в и х./в из стены в уровень с кафельной плиткой

- ✓ Устанавливается угольник с бортиками (если коллектор в техническом шкафу имеет собственные вентиля) Рис.1.
- ✓ Устанавливаются угловые краны (например «ARCO») если коллектор не имеет собственных вентилях Рис. 2.
- ✓ Если рабочее давление в водопроводной сети, к которой подключается Г.М. оборудование P>6 атм., в техническом шкафу устанавливаются редукторы давления Р_{раб.}= 2-5 атм.
- ✓ В тех/шкафу устанавливаются промывочные фильтры (например, фильтры и редукторы Honeywell).

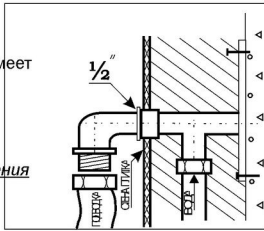


Рис.1.

С -Выводы электропитания, телефонной линии, радио.

- I- Кабель трёхжильный сечением по 2,5 мм.кв. (медный, многожильный) в двойной изоляции. Кабель должен быть безобрывным от вывода из стены до автомата, свободный конец кабеля – 1 метр.
- II – Кабель трёхжильный сеч. 2,5 мм. кв. в двойной изоляции тоже -1 метр.
- ✓ В электрораспределительном боксе устанавливается:
I - УЗО 25А с током утечки 30 мА
II – Автомат 16Ах1шт., 25Ах1шт. (см. Схему)

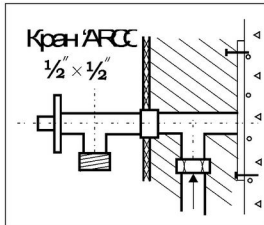
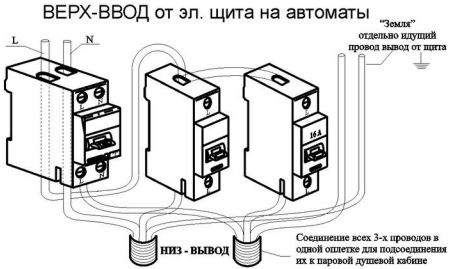


Рис. 2.



Ориентировочная дата установки

Техническое задание получил заказчик: _____ подпись _____
 Ф.И.О.

ОТРЫВНОЙ ТАЛОН

МОДЕЛЬ _____	ДАТА _____
--------------	------------

Ориентировочная дата установки _____ продавец _____

Техническое задание получил заказчик: _____ подпись _____